

**АДМИНИСТРАЦИЯ НЕМЕЦКОГО НАЦИОНАЛЬНОГО РАЙОНА
АЛТАЙСКОГО КРАЯ**

ПОСТАНОВЛЕНИЕ

«14» февраля 2015 № 82

с. Гальбштадт

Об утверждении комплексного плана противоэпидемических мероприятий на территории Немецкого национального района по предупреждению завоза и распространения инфекционных болезней, вызывающих чрезвычайные ситуации в области санитарно-эпидемиологического благополучия населения на 2015-2020 гг.

Угроза и напряженная ситуация в мире по карантинным инфекциям продолжает сохраняться.

Зарегистрированы случаи завоза и распространения болезни, вызванной вирусом Эбола, приравненной к особо опасной инфекции, в США и Европе. На фоне отсутствия настороженности медицинских работников, а также их готовности к принятию оперативных решений, несвоевременностью режимно-ограничительных мероприятий, недостаточным уровнем навыков применения средств индивидуальной защиты, участились случаи летальных исходов среди населения и медицинских работников.

По данным ТО Управления Роспотребнадзора по Алтайскому краю в Хабаровском, Немецком национальном и Панкрушихинском районах на территорию Алтайского края в 2014 году из стран Африки прибыло 8 человек, в т.ч. 4 чел. – жители Нигерии, Конго, 4 чел. – жители г. Барнаула.

В целях обеспечения санитарной охраны территории Немецкого национального района на основании Федерального Закона РФ «О санитарно-эпидемиологическом благополучии населения» № 52-ФЗ от 30.03.99:

ПОСТАНОВЛЯЮ:

1. Утвердить комплексный план противоэпидемических мероприятий на территории Немецкого национального района по предупреждению завоза и распространения инфекционных болезней, вызывающих чрезвычайные ситуации в области санитарно-эпидемиологического благополучия населения на 2015-2020 гг. (прилагается).

2. Рекомендовать руководителям межведомственных организаций обеспечить выполнение комплексного плана противоэпидемических мероприятий.

3. Контроль за исполнением данного постановления оставляю за собой.

Глава Администрации района



Э.В. Винтер

Приложение к Постановлению главы
Администрации Немецкого национального
района от «17» февраля 2015 № 001

Согласовано:

Начальник ТО Управления
Роспотребнадзора по Алтайскому краю
в Хабаровском, Немецком национальном и
Панкрушихинском районах
А.Ю. Исенов



«13» февраля 2015 г.

Согласовано:

Главный врач КГБУЗ
«ЦРБ ННР»

М.И. Беккер



«13» февраля 2015 г.

Согласовано:

Главный врач филиала ФБУЗ «Центр
гиgiene и эпидемиологии в АК в ННР»

Бибичев Н.В.



«13» февраля 2015 г.

КОМПЛЕКСНЫЙ ПЛАН ПРОТИВОЭПИДЕМИЧЕСКИХ МЕРОПРИЯТИЙ

на территории Немецкого национального района по предупреждению завоза и распространения
инфекционных болезней, вызывающих чрезвычайные ситуации в области санитарно-эпидемиологического
благополучия населения на 2015-2020 гг.

Гальбштадт, 2015 г.

Комплексный план

Мероприятий на территории Немецкого национального района по предупреждению завоза и распространения инфекционных болезней, вызывающих чрезвычайные ситуации в области санитарно-эпидемиологического благополучия населения 2015-2020 гг.

№ п/п	Наименование мероприятий	Срок исполнения	Ответственные за исполнение
1	2	3	4
1. Основные организационные мероприятия			
1.1.	Утвердить состав межведомственной санитарно - противоэпидемической комиссии (Приложение № 3)	Январь, с ежегодным корректированием	Администрация Немецкого национального района ТО Управления Роспотребнадзора по Алтайскому краю в Хабаровском, Немецком национальном и Панкрушихинском районах ФФБУЗ «Центр гигиены и эпидемиологии в АК в Немецком районе» КГБУЗ «ЦРБ ННР»
1.2	Определить и утвердить состав медицинского штаба (Приложение №3а)	Январь, с ежегодным корректированием	ТО Управления Роспотребнадзора по Алтайскому краю в Хабаровском, Немецком национальном и Панкрушихинском районах ФФБУЗ «Центр гигиены и эпидемиологии в АК в Немецком районе» КГБУЗ «ЦРБ ННР»
1.3.	Обеспечить передачу информации в вышестоящие органы и учреждения о выявлении больного подозрительного на ООИ. Составить и утвердить схему оповещения (в рабочее и нерабочее время) специалистов о выявлении больного ООИ (вибрионосителя), выделении токсигенных и атоксигенных штаммов холерного вибриона из объектов окружающей среды в соответствии с действующими распорядительными документами	немедленно при выявлении больного, подозрительного на заболевание ООИ, или выделении холерных	ТО Управления Роспотребнадзора по Алтайскому краю в Хабаровском, Немецком национальном и Панкрушихинском районах ФФБУЗ «Центр гигиены и эпидемиологии в АК в Немецком районе» КГБУЗ «ЦРБ ННР»

		вибрионов из объектов окружающей среды	
1.4.	Разработать (откорректировать) оперативные планы первичных противоэпидемических мероприятий, функциональные обязанности и действия каждого специалиста на случай выявления больного (трупа) с подозрением на ООИ в ЛПУ, способ и порядок передачи информации (в рабочее и нерабочее время), схем оповещения и сбора специалистов (в рабочее и нерабочее время) (Приложение № 1, Приложение № 2)	Январь, с ежегодным корректированием	ТО Управления Роспотребнадзора по Алтайскому краю в Хабаровском, Немецком национальном и Панкрушихинском районах ФФБУЗ «Центр гигиены и эпидемиологии в АК В Немецком районе» КГБУЗ «ЦРБ ННР»
1.5.	Определить медицинские учреждения для перепрофилирования на случай выявления больного ООИ (вибриононосителя), обеспечить готовность госпитальной базы (провизорного госпиталя, изолятора) и лабораторной базы (бактериологические лаборатории), провести их диспортизацию. Определить резерв кадров врачей-инфекционистов и среднего медицинского персонала с учетом мощности учреждений специального назначения, (Приложение № 8).	ежегодно	ТО Управления Роспотребнадзора по Алтайскому краю в Хабаровском, Немецком национальном и Панкрушихинском районах ФФБУЗ «Центр гигиены и эпидемиологии в АК В Немецком районе» КГБУЗ «ЦРБ ННР»
1.6.	Определить резерв кадров врачей: эпидемиологов, бактериологов, лаборантов, помощников эпидемиологов и лаборантов.	ежегодно	ТО Управления Роспотребнадзора по Алтайскому краю в Хабаровском, Немецком национальном и Панкрушихинском районах ФФБУЗ «Центр гигиены и эпидемиологии в АК В Немецком районе» КГБУЗ «ЦРБ ННР»
1.7.	Обеспечивать и осуществлять контроль противоэпидемической готовности лечебно-профилактических учреждений специального назначения	в соответствии с планом проверки готовности	ТО Управления Роспотребнадзора по Алтайскому краю в Хабаровском, Немецком национальном и Панкрушихинском районах

1.8.	Провести примерный расчет автотранспорта для работы в очаге ООИ (приложение № 6)	1 раз в год	ТО Управления Роспотребнадзора по Алтайскому краю в Хабаровском, Немецком национальном и Панкрушихинском районах ФФБУЗ «Центр гигиены и эпидемиологии в АК в Немецком районе» КГБУЗ «ЦРБ ННР»
1.9.	Определить группу консультантов по организации и проведению противоэпидемических мероприятий, клинике, лечению и диагностике, порядок их оповещения и сбора (Приложение № 4).	1 раз в год	КГБУЗ «ЦРБ ННР»
1.10.	Отработать порядок взаимодействия служб и ведомств, которые задействованы в выполнении комплекса противоэпидемических мероприятий на случай возникновения ООИ.	1 раз в год	Руководители всех служб и ведомств, включенных в комплексный план
1.11.	Заслушивать на заседаниях межведомственной санитарно-противоэпидемической комиссии материалы по выполнению профилактических противохолерных и других мероприятий.	ежегодно	ТО Управления Роспотребнадзора по Алтайскому краю в Хабаровском, Немецком национальном и Панкрушихинском районах ФФБУЗ «Центр гигиены и эпидемиологии в АК в Немецком районе» КГБУЗ «ЦРБ ННР»
2. Подготовка кадров			
2.1.	Проводить теоретическую и практическую подготовку работников скорой медицинской помощи, поликлиник, ФАПов, специалистов эпидемиологического профиля, дезинфекционистов и медицинских работников (поликлинической базы, врачей-инфекционистов, терапевтов и других специалистов, приписанных к стационарам специального назначения, специалистов филиала ФФБУЗ «Центр гигиены и эпидемиологии в Алтайском крае в Немецком районе» по вопросам эпидемиологии, клиники, диагностики, профилактики, первичным мероприятиям в случае выявления больного	ежегодно	ТО Управления Роспотребнадзора по Алтайскому краю в Хабаровском, Немецком национальном и Панкрушихинском районах ФФБУЗ «Центр гигиены и эпидемиологии в АК в Немецком районе» КГБУЗ «ЦРБ ННР»

	(подозрительного) на заболевание ООИ. Проводить тренировочные учения и практические занятия для всех категорий обучаемых с отработкой функциональных обязанностей и практических навыков на случай выявления больного(группа) с подозрением на инфекционное заболевание, вызывающие ЧС в области санитарно-эпидемиологического благополучия человека.	ежегодно	ТО Управления Роспотребнадзора по Алтайскому краю в Хабаровском, Немецком национальном и Панкрушихинском районах ФФБУЗ «Центр гигиены и эпидемиологии в АК в Немецком районе» КГБУЗ «ЦРБ ННР»
3. Профилактические мероприятия			
3.1.	Регулярно информировать заинтересованные органы и ведомства (администрация района, отдел по делам ГО и ЧС, КГБУЗ «ЦРБ ННР») о заболеваемости ООИ за рубежом и на территории России).	по мере поступления данных из ФС	ТО Управления Роспотребнадзора по Алтайскому краю в Хабаровском, Немецком национальном и Панкрушихинском районах
3.2.	Осуществлять мониторинг завозов ООИ на территорию Немецкого национального района, выделения холерных вибрионов O1/O139 серогрупп из объектов окружающей среды.	достоянно	ТО Управления Роспотребнадзора по Алтайскому краю в Хабаровском, Немецком национальном и Панкрушихинском районах ФФБУЗ «Центр гигиены и эпидемиологии в АК в Немецком районе» КГБУЗ «ЦРБ ННР»
3.3.	Проводить бактериологические исследования на холеру проб из поверхностных водоемов с периодичностью один раз в семь дней (из 3 утвержденных точек отбора)	1 раз в неделю июль-август (в соответствии с типом территории)	ФФБУЗ «Центр гигиены и эпидемиологии в АК в Немецком районе»
3.4.	Проводить паспортизацию точек отбора проб воды из поверхностных водоемов.	Апрель-май	ТО Управления Роспотребнадзора по Алтайскому краю в Хабаровском, Немецком национальном и Панкрушихинском районах ФФБУЗ «Центр гигиены и эпидемиологии в АК в Немецком районе»

3.5.	Проводить оценку качества воды на соответствие санитарным правилам и условиям безопасного для здоровья населения использования водных объектов, систем централизованного и нецентрализованного питьевого водоснабжения	постоянно	ТО Управления Роспотребнадзора по Алтайскому краю в Хабаровском, Немецком и Панкрушихинском районах ФФБУЗ «Центр гигиены и эпидемиологии в АК в Немецком районе»
3.6.	Осуществлять контроль за санитарным состоянием территорий населённых пунктов, соблюдением санитарных норм и правил в местах торговли, отдыха, в местах купания, других местах массового скопления людей, принимать административные меры к устранению выявленных санитарных правонарушений	постоянно	ТО Управления Роспотребнадзора по Алтайскому краю в Хабаровском, Немецком и Панкрушихинском районах ФФБУЗ «Центр гигиены и эпидемиологии в АК в Немецком районе»
	Осуществлять наблюдение за сельскохозяйственными животными, за предприятиями перерабатывающими животное сырье, работающих на животноводческих фермах, в животноводческих хозяйствах с лабораторными исследованиями.	постоянно	ТО Управления Роспотребнадзора по Алтайскому краю в Хабаровском, Немецком и Панкрушихинском районах ФФБУЗ «Центр гигиены и эпидемиологии в АК в Немецком районе» КГБУЗ «ЦРБ ННР» Территориальное управление ветеринарии Алтайского края по Немецкому национальному району
3.7.	Проводить гигиеническое обучение и воспитание населения	ежегодно	ФФБУЗ «Центр гигиены и эпидемиологии Алтайскому краю в Немецком районе»
3.8.	Своевременно выявлять больных с сигнальными признаками ООИ на всех этапах оказания медицинской помощи населению	постоянно	КГБУЗ «ЦРБ ННР»

1.9.	Проводить информационно-разъяснительную работу среди населения по мерам личной и общественной безопасности в отношении ООИ	постоянно	ТО Управления Роспотребнадзора по Алтайскому краю в Хабарском, Немецком национальном и Панкрушихинском районах ФФБУЗ «Центр гигиены и эпидемиологии в АК в Немецком районе» КГБУЗ «ЦРБ ННР»
	Проводить дезинфекционные, дератизационные и дезинсекционные мероприятия на предприятиях перерабатывающих пищевое сырье, общественного питания, торговли	Ежемесячно, в соответствии с заключенными договорами	ФФБУЗ «Центр гигиены и эпидемиологии Алтайскому краю в Немецком районе»
4. Противоэпидемические мероприятия			
4.1.	Обеспечить работу межведомственной санитарно-противоэпидемической комиссии и медицинского штаба по локализации и ликвидации очага ООИ Провести заседание медицинского штаба, уточнение эпидемиологической обстановки.	при выявлении первого больного ООИ (вибрионосителя холеры)	Администрация Немецкого национального района Начальник отдела по делам ГО и ЧС администрации района ТО Управления Роспотребнадзора по Алтайскому краю в Хабарском, Немецком национальном и Панкрушихинском районах ФФБУЗ «Центр гигиены и эпидемиологии в АК в Немецком районе» КГБУЗ «ЦРБ ННР»
4.2.	Обеспечить эпидемиологическое обследование каждого случая заболевания ООИ или вибрионосительства холеры	в период существования очага	ФФБУЗ «Центр гигиены и эпидемиологии в АК в Немецком районе» КГБУЗ «ЦРБ ННР»
4.3.	Принятие решения межведомственной санитарно-противоэпидемической комиссии, по представлению медицинского штаба и определение статуса очага ООИ (завозной, местный) и его границы	при выявлении первого больного ООИ	Администрация Немецкого национального района Начальник отдела по делам ГО и ЧС администрации района ТО Управления Роспотребнадзора по Алтайскому краю в Хабарском, Немецком национальном и Панкрушихинском районах

			ФФБУЗ «Центр гигиены и эпидемиологии в АК в Немецком районе» КГБУЗ «ЦРБ ННР»
4.4.	Обеспечить активное выявление и госпитализацию больных с подозрением на ООИ, вибрионосителей холеры, а также выявление и изоляцию контактировавших с ними.	в период существования очага	ФФБУЗ «Центр гигиены и эпидемиологии в АК в Немецком районе» КГБУЗ «ЦРБ ННР»
4.5.	Обеспечить медицинское наблюдение, бактериологическое обследование и экстренную профилактику ООИ контактировавших с больными (вибрионосителями) и лиц, находившихся в одинаковых условиях по риску инфицирования (имеющих общие факторы передачи возбудителя инфекции)	в период существования очага	ФФБУЗ «Центр гигиены и эпидемиологии в АК в Немецком районе» КГБУЗ «ЦРБ ННР»
	Обеспечить профилактическую вакцинацию по эпидемиологическим показаниям контингенту имеющему риск заражения (в очагах инфекционных заболеваний требующих экстренной вакцинации)	в период существования очага	ФФБУЗ «Центр гигиены и эпидемиологии в АК в Немецком районе» КГБУЗ «ЦРБ ННР»
4.6.	Осуществлять комплекс противоэпидемических мероприятий в зависимости от токсигенности (эпидемической значимости) выделенных культур с учетом эпидобстановки	в период существования очага	ТО Управления Роспотребнадзора по Алтайскому краю в Хабарском, Немецком национальном и Панкруцихинском районах ФФБУЗ «Центр гигиены и эпидемиологии в АК в Немецком районе»
4.7.	Обеспечить охрану изолятора, бактериологических лабораторий	в период существования очага	МО МВД «Славгородский» ОП по Немецкому национальному району
4.8.	Привлечение консультантов для проведения противоэпидемических мероприятий, направленных на локализацию и ликвидацию очага (Приложение № 4)	по показаниям	КГБУЗ «ЦРБ ННР» ТО Управления Роспотребнадзора по Алтайскому краю в Хабарском, Немецком национальном и Панкруцихинском районах
4.9.	Обеспечить выявление умерших от неизвестных причин, патолого-анатомическое вскрытие трупа, взятие материала на лабораторное исследование с соблюдением правил транспортирования и захоронения.	по показаниям	КГБУЗ «ЦРБ ННР»

	Продумать введение ограничительных мероприятий (карантин).	По показаниям	Администрация Немецкого национального района Начальник отдела по делам ГО и ЧС администрации района ТО Управления Роспотребнадзора по Алтайскому краю в Хабаровском, Немецком национальном и Панкрушихинском районах
4.11.	Представлять информацию о каждом больном ООИ и вибрионосителе в виде донесений в Управление Роспотребнадзора по АК	в течение 24 часов	ТО Управления Роспотребнадзора по Алтайскому краю в Хабаровском, Немецком национальном и Панкрушихинском районах
4.12.	Обеспечить организацию информационного обеспечения о выявлении больных (вибрионосителей), смертельных исходах от ООИ и принятых первоочередных противоэпидемических мерах.	немедленно	Начальник медицинского штаба
4.13.	Обеспечить проведение заключительной и текущей дезинфекции, дератизации, дезинсекции в очаге ООИ.	в период существования очага	ФФБУЗ «Центр гигиены и эпидемиологии в АК в Немецком районе»
4.20.	Обеспечить санитарно-эпидемиологический надзор и контроль за соблюдением санитарно-эпидемиологических требований: к водным объектам, питьевому водоснабжению, организациям общественного питания, торговли пищевыми продуктами и санитарному содержанию территории, к организации рыночной и уличной торговли. Осуществлять бактериологическое исследование на холеру проб из стационарных точек отбора, корректировать в сторону увеличения количество точек отбора проб воды из поверхностных водоемов, кратность их исследования.	в период существования очага	ТО Управления Роспотребнадзора по Алтайскому краю в Хабаровском, Немецком национальном и Панкрушихинском районах ФФБУЗ «Центр гигиены и эпидемиологии в АК в Немецком районе»
4.21.	Проводить работу по гигиеническому воспитанию и обучению населения мерам профилактики ООИ с использованием всех форм и способов	в период существования очага	ФФБУЗ «Центр гигиены и эпидемиологии в АК в Немецком районе» ТО Управления Роспотребнадзора по Алтайскому краю в Хабаровском, Немецком национальном и Панкрушихинском районах ФФБУЗ «Центр гигиены и эпидемиологии в АК в

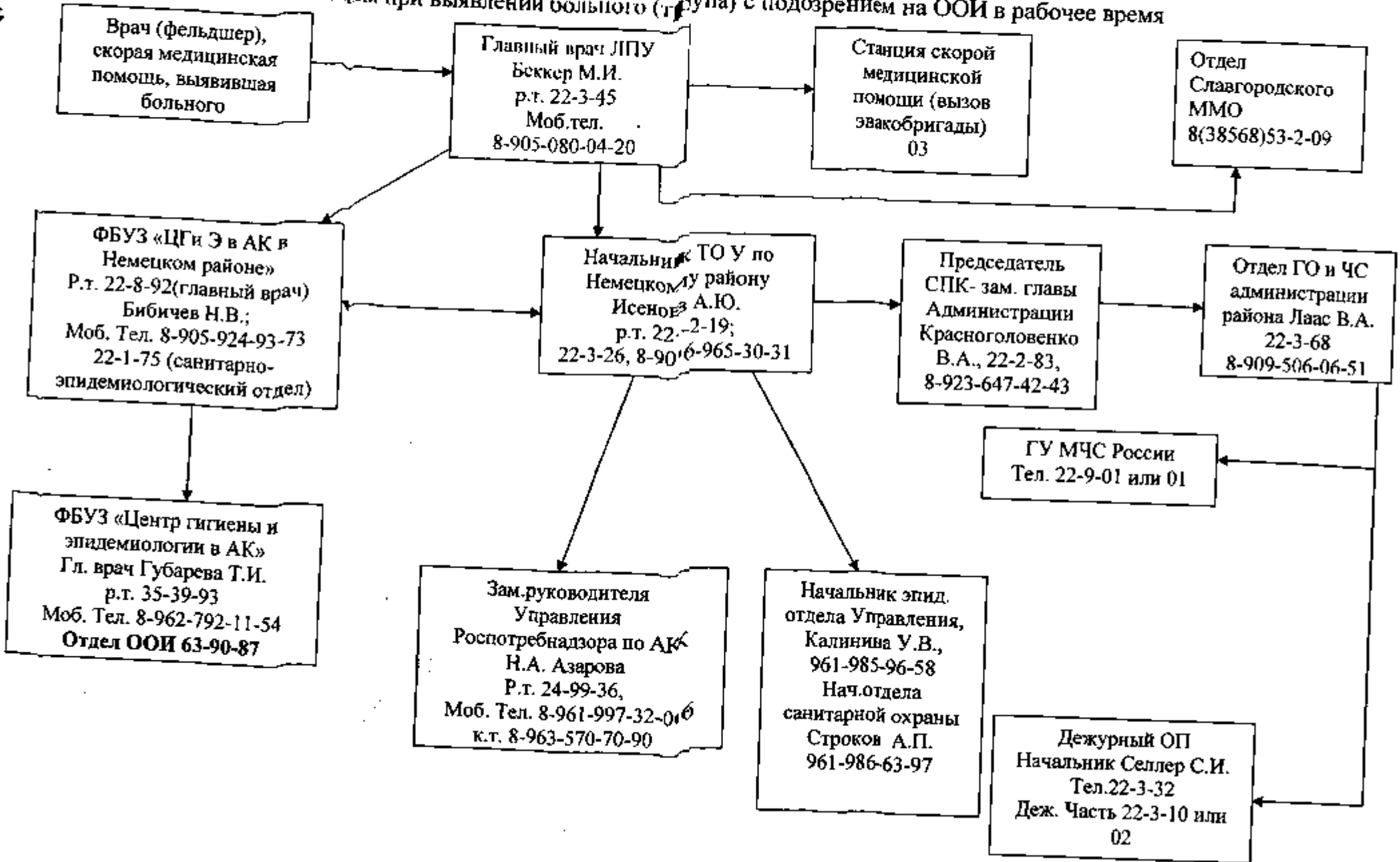
Немецком районе»

5. Мероприятия после ликвидации очага холеры

5.1.	Разработать комплекс мероприятий направленных на устранение причин возникновения возможных эпидемических осложнений.	после ликвидации очага холеры	ФФБУЗ «Центр гигиены и эпидемиологии в АК в Немецком районе» ТО Управления Роспотребнадзора по Алтайскому краю в Хабаровском, Немецком национальном и Панкрушихинском районах ФФБУЗ «Центр гигиены и эпидемиологии в АК в Немецком районе» КГБУЗ «ЦРБ ННР»
5.2.	Организовать диспансерное наблюдение за лицами, перенесшими холеру или вибрионосителями в соответствии с требованиями санитарных правил.	в течение 3-х месяцев	КГБУЗ «ЦРБ ННР»

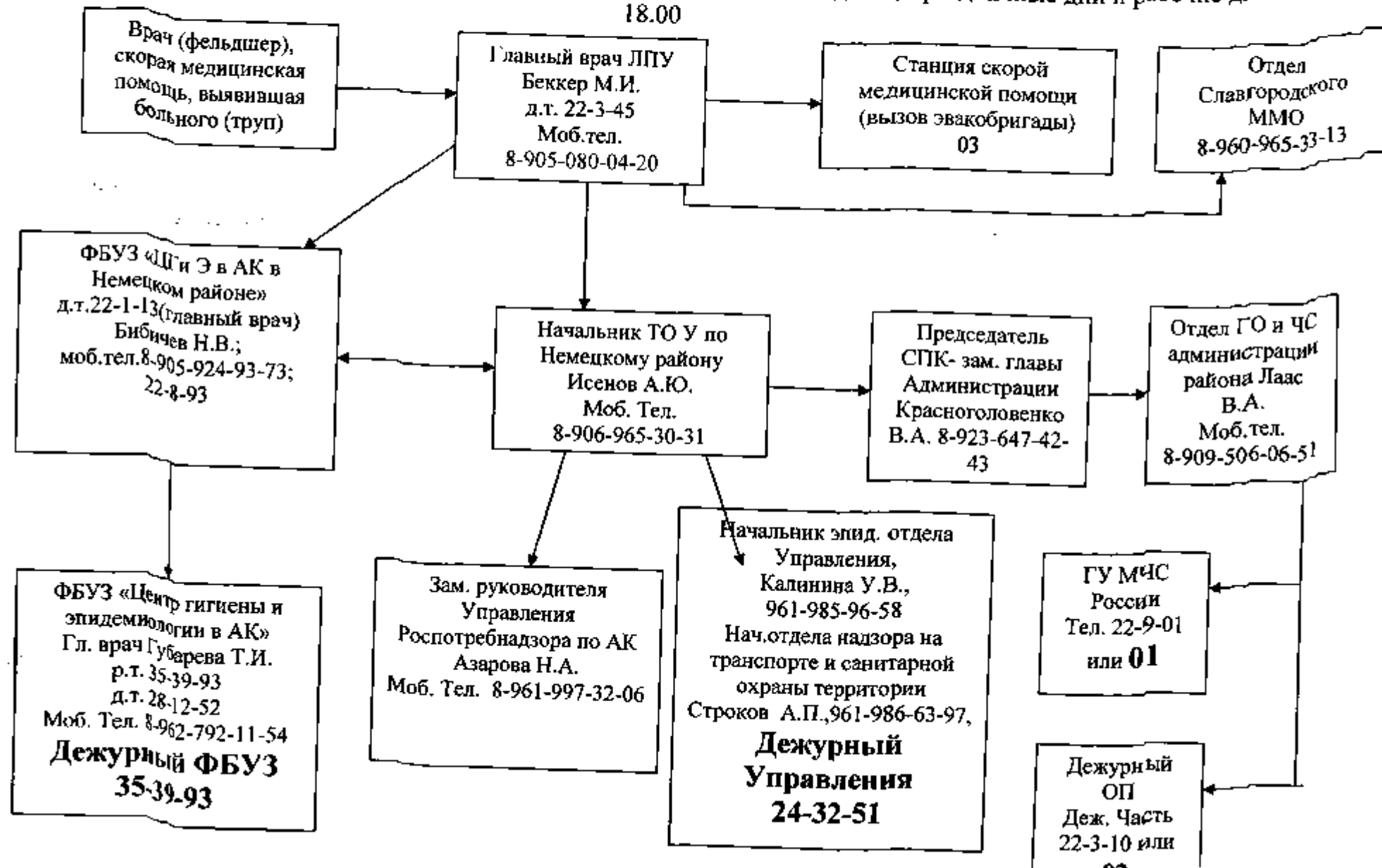
СХЕМА

Оповещения при выявлении больного (группа) с подозрением на ООИ в рабочее время



СХЕМА

Оповещения при выявлении больного (трупа) с подозрением на ООИ в выходные, праздничные дни и рабочие дни после 18.00



Состав межведомственной санитарно-противоэпидемической комиссии

Председатель комиссии:

Красноголовенко В.А. – заместитель главы Администрации Немецкого национального района по социальным и правовым вопросам;

Члены комиссии:

Исенов А.Ю. – начальник ТО Управления Роспотребнадзора по Алтайскому краю в Хабаровском, Немецком национальном и Панкрушихинском районах;

Беккер М.И. – главный врач КГБУЗ « ЦРБ Немецкого национального района »;

Лаас В.В.- начальник отдела по делам ГО и ЧС;

Красноголовенко А.Н.- начальник КГБУ «Территориальное управление ветеринарии государственной ветеринарной службы Алтайского края по Немецкому национальному району»;

Штейнбек М.А. – председатель комитета Администрации Немецкого национального района по образованию;

Вольф Е.Г.- главный редактор газеты « Новое время »;

Селлер С.И.- начальник ОП по Немецкому национальному району МО МВД России «Славгородский»

Секретарь комиссии:

Сухова И.Е. – заместитель начальника ТО Управления Роспотребнадзора по Алтайскому краю в Хабаровском, Немецком национальном и Панкрушихинском районах;

Формирование медицинского штаба

1	Должность	ФИО
2	Начальник медицинского штаба	М.И. Беккер- главный врач КГБУЗ «ЦРБ ННР»
3	Заместитель начальника медицинского штаба	Шмидт Л.О. - Зам. главного врача по ОМР КГБУЗ «ЦРБ ННР»
4	Начальник противозидемической службы	Беспалова С.Э- помощник эпидемиолога КГБУЗ «ЦРБ ННР»
5	Начальник лечебной службы	Романова С.А.- зам. главного врача по лечебной части КГБУЗ «ЦРБ ННР»
6	Начальник технического отдела	Бабкин Ф.Ф.- зам. главного врача по АХЧ КГБУЗ «ЦРБ ННР»
7	Начальник лабораторной и бактериологической службы	Огнерубова Л.А - зав. бак.лаборатории КГБУЗ «Табунская ЦРБ»
8	Начальник профилактической службы	Кербер Я.А. -зам. по поликлинической работе КГБУЗ «ЦРБ ННР»

СПИСОК ГРУППЫ КОНСУЛЬТАНТОВ

Ф.И.О.	Место работы	Контактный телефон
Беккер Н.Ю.	КГБУЗ «ЦРБ Немецкого национального района», участковый врач-терапевт	Р.Т. (8.00-16.00) 22-3-17, Д.т. 22-0-40, Моб.тел.8-923-565-10-39 с. Гальбштадт, ул.Менделеева, д.56, кв.1
Гайдин А.Н.	КГБУЗ «ЦРБ Немецкого национального района», зав. хирургическим отделением	Р.Т.(08.00-16.00) 23-2-63, Д.т. 23-6-08, Моб. Тел. 8-906-940-06-28 с. Кусак ул.Комсомольская, 60
Абеленец С.Н.	КГБУЗ «ЦРБ Немецкого национального района», зав. неврологическим отделением	Р.Т. (8.00-16.00) 23-5-06, Д.Т.22-4-78 Моб.тел. 8-962-796-64-29, с. Гальбштадт ул.Менделеева, 16
Кербер Я.А.	КГБУЗ «ЦРБ Немецкого национального района», зам. главного врача по поликлинической работе	Р.Т. (8.00-16.00) 23-6-50, Д.Т.22-5-95 Моб.тел. 8-923-722-44-46, с. Гальбштадт, ул. Новая, 4/1
Ерко И.А.	КГБУЗ «ЦРБ Немецкого национального района», зав. детским отделением	Р.Т. (8.00-16.00) 23-2-63, Д.Т.23-6-08 Моб.тел. 8-906-940-06-28, с. Кусак, ул. Алмаатинская, 11

Приложение № 5

Табельные средства для лечения и профилактики особо опасных инфекций
(определяются ответственными исполнителями самостоятельно).

Приложение № 6

Распоряжение о выделении автомобильного транспорта.
(определяются ответственными исполнителями самостоятельно).

Приложение № 7

Распоряжение о выделении помещений для медицинских формирований.
(определяются КГБУЗ «ЦРБ ННР», ТОУ Роспотребнадзора по Алтайскому краю в Хабаровском, Немецком национальном и
Паикрушихинском районах).

Приложение № 8

План (паспорта)

Развертывания инфекционного госпиталя /отделения/
при возникновении массовых инфекционных заболеваний и отравлений людей
(определяются ответственными исполнителями самостоятельно).